

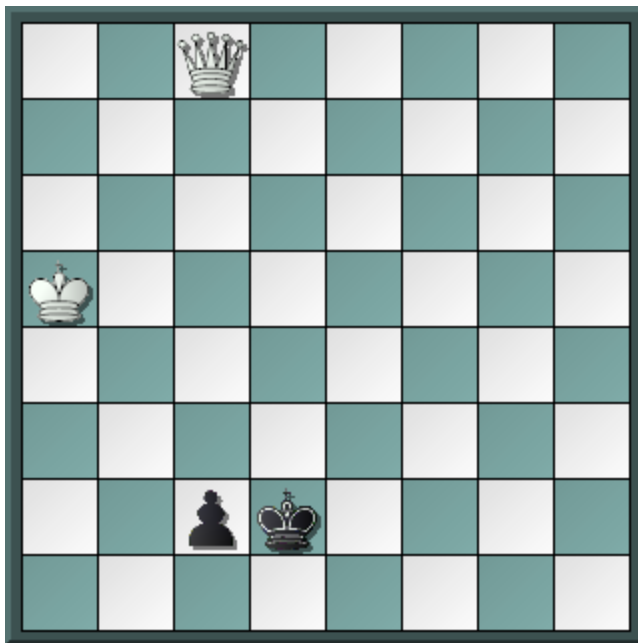
03. November, 20.00 Uhr

Der Bauer trägt den Marschallstab im Tornister!

Diesen bekannten Satz wollen wir am

Endspiel Figur gegen Bauer

(also Springer gegen Bauer, Turm gegen Bauer, Dame gegen Bauer) überprüfen. Je weiter der Bauer vorgerückt ist, um so eher kann er eine Figur und gelegentlich sogar die Dame aufwiegen. Wann gewinnt die Figur und wann ist sogar der Bauer Garant des Sieges?



Weiß am Zug gewinnt!

Nicht selten kann die Partei mit der Figur nur unter Aufbietung genauen Spiels gewinnen. Wir wollen einige wichtige Techniken sehen, wie sie uns in der praktischen Partie begegnen, aber auch Stellungen, in denen die Virtuosität des Endspiels Raum greift.

Auf Euer Kommen freue ich mich
Wolfram Schneider